

# ボーリング柱状図

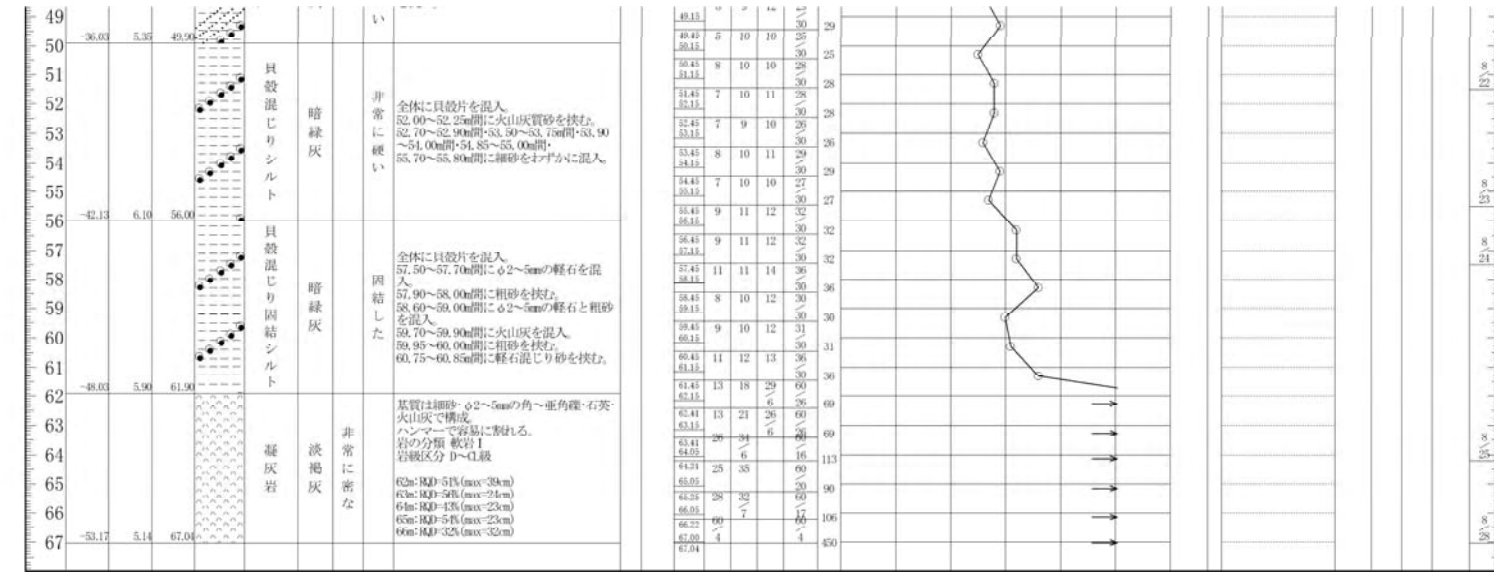
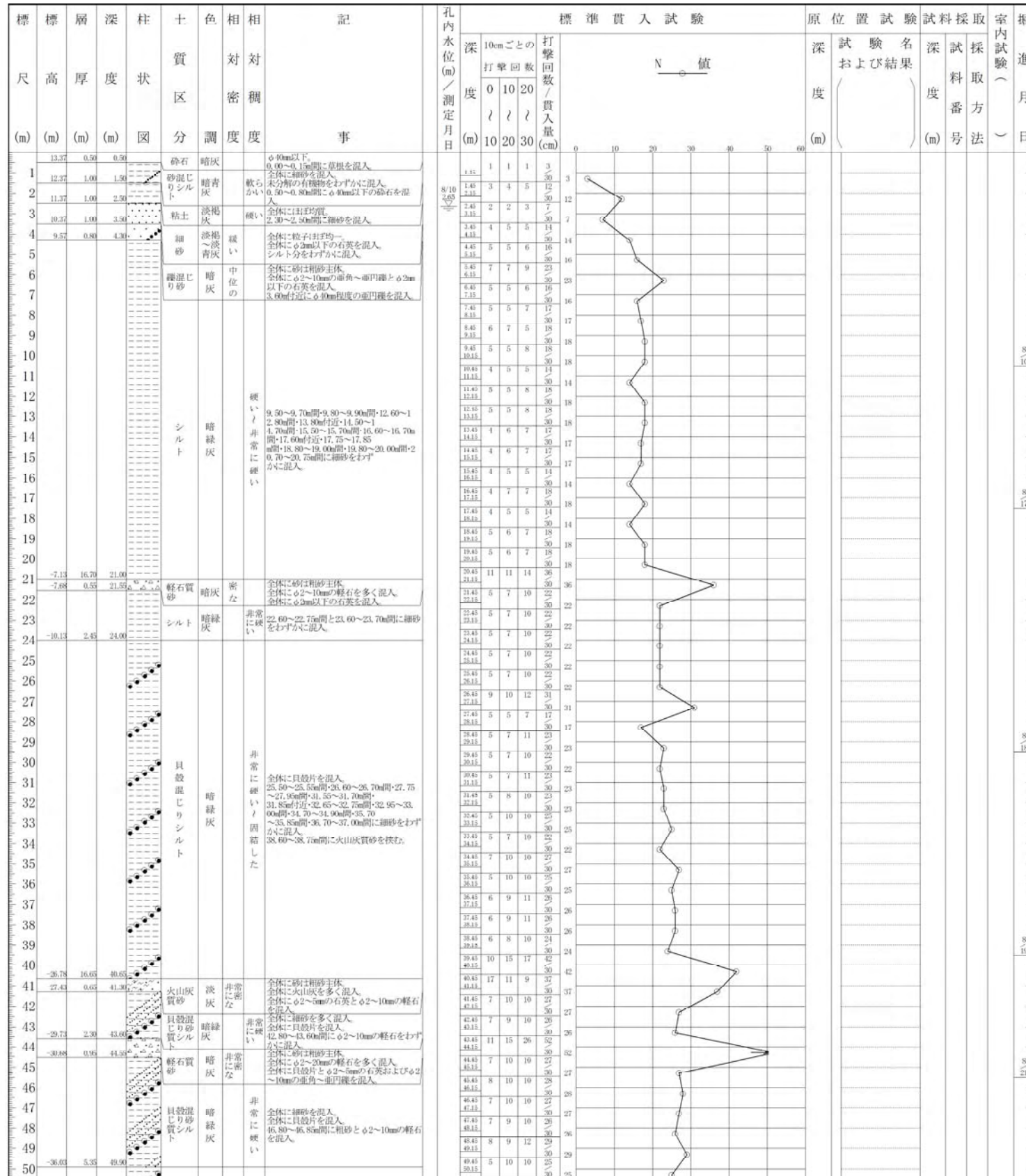
調査名 SI-2902号 新ごみ処理施設建設予定地地質調査業務委託

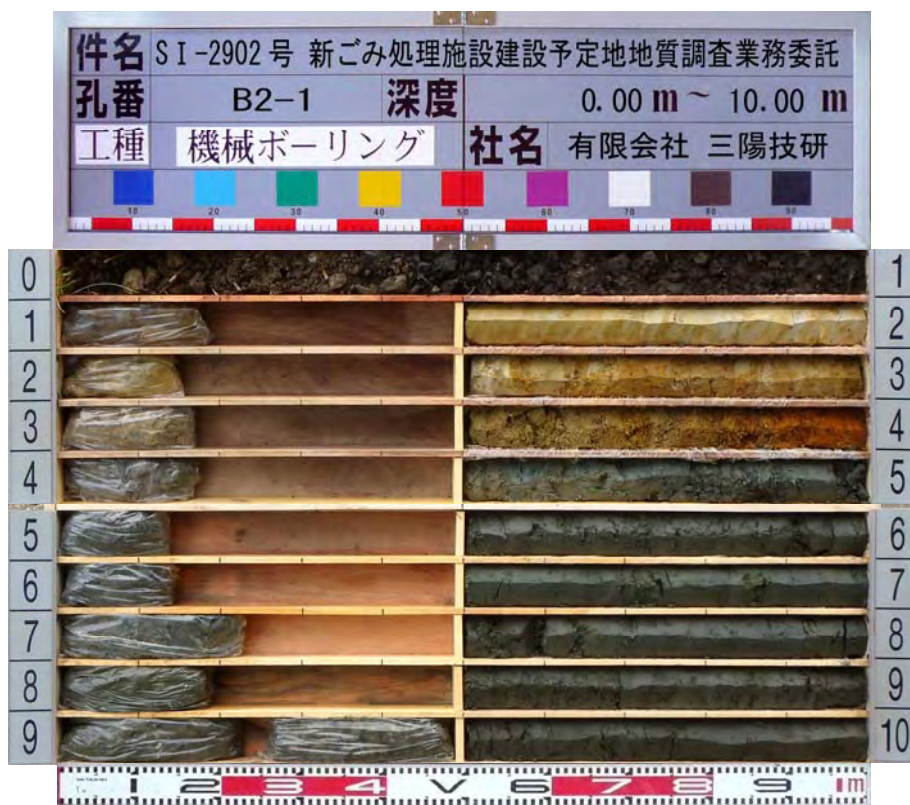
ボーリングNo	
---------	--

事業・工事名

シートNo

ボーリング名	B1-2		調査位置	青森県むつ市大字奥内字今泉 地内		北緯	41° 12' 58.00"		
発注機関	下北地域広域行政事務組合			調査期間	平成 29年 8月 10日 ~ 29年 8月 28日		東経	141° 15' 37.25"	
調査業者名	有限会社 三陽技研 電話 (017-766-9912)	主任技師	山崎 純	現場代理人	山崎 純	コピア鑑定者	佐々木 恵一	ボーリング責任者	安田 篤史
孔口標高	H=13.87m	角	180° 上 90° 下	方	北 0° 上 90° 西 270° 東 90° 南 180°	地盤勾配	鉛直	使用機種	試錐機 扶桑製 KR-100型 エンジン ヤンマー製 TF-9型
総掘進長	67.04m	度	0°	向	0°	ハンマー落下用具	半自動型	ポンプ	扶桑製 V5-P型





# ボーリング柱状図

調査名 SI-2902号 新ごみ処理施設建設予定地地質調査業務委託

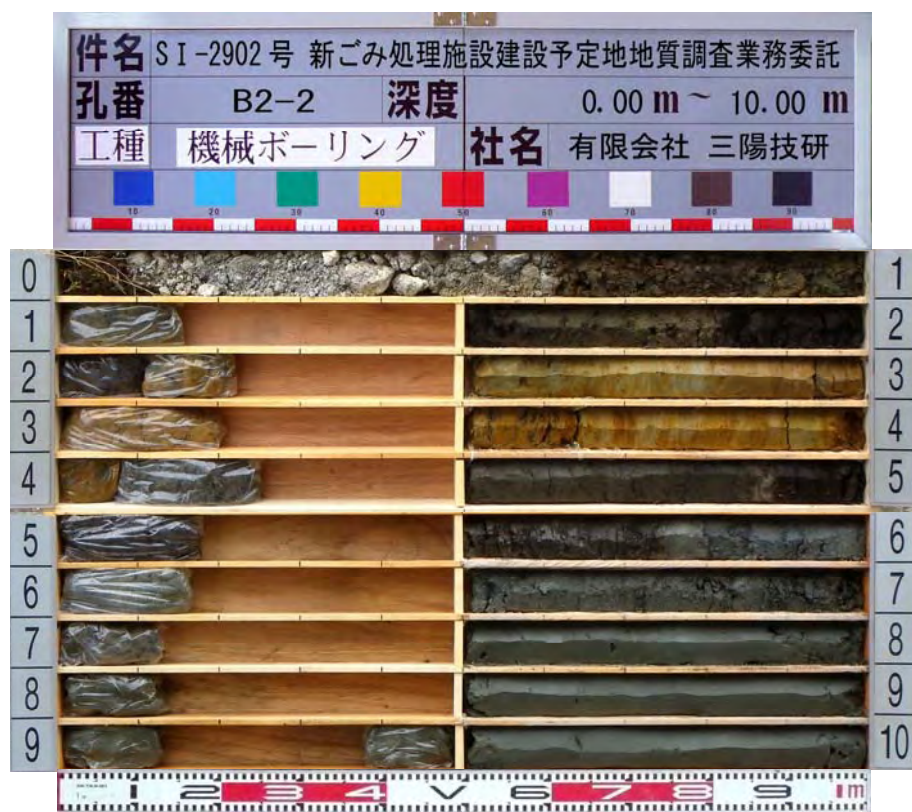
ボーリングNo										
---------	--	--	--	--	--	--	--	--	--	--

事業・工事名

シートNo

ボーリング名	B2-1		調査位置	青森県むつ市大字奥内字今泉 地内				北緯	41° 13' 00.72"							
発注機関	下北地域広域行政事務組合				調査期間	平成 29年 8月 23日 ~ 29年 8月 24日			東経	141° 15' 42.17"						
調査業者名	有限会社 三陽技研 電話 (017-766-9912)		主任技師	山崎 純		現場代理人	山崎 純		コア鑑定者	佐々木 恵一		ボーリング責任者	石川 武彦			
孔口標高	H=14.66m	角	180° 上 90° 下 0° 0°		方位	北 0° 0° 270° 西 180° 南 90° 東		地盤勾配	鉛直 90° 0° 水平 0°		使用機種	扶桑製 KR-100型		ハンマー落下用具	半自動型	
総掘進長	10.50m		度	0° 0°		向	北 0° 0° 270° 西 180° 南 90° 東		エンジン	ヤンマー製 NFD-10型		ポンプ	扶桑製 V5-P型			

標尺 (m)	層厚 (m)	深度 (m)	柱状図	土質区分	色調	相対密度	相対稠度	記号	標準貫入試験				原位置試験	試料採取	室内試験	掘進		
									深 (m)	10cmごとの打撃回数							N値	
										0	10	20						
14.16	0.50	0.50	礫混じり砂	褐色				全体に砂は細砂主体。全体にφ40mm以下の碎石と草根を混入。コンクリート片を混入。	8/23	1.15	1	2	2	5	30			
13.16	1.00	1.50	有機質シルト	黒灰~暗褐色	中位の			全体に未分解の有機物を多く混入。0.50~0.90m間に細砂とφ2~10mmの亜角~亜円礫を混入。	1.45	2	2	2	6	30				
11.66	1.50	3.00	粘土	淡黄褐色	中位の			全体にほぼ均質。2.50~3.00m間に細砂を薄層状に挟む。	2.45	3	4	4	11	30				
10.66	1.00	4.00	シルト質砂	淡褐色	中位の			全体に砂は細砂主体。全体にシルトを薄層状に挟む。全体にφ2mm以下の石英と軽石を混入。	3.15	3	4	4	11	30				
									4.15	1	1	1	3	30				
									4.45	2	2	3	7	30				
									5.15	2	3	4	9	30				
									5.45	2	3	4	9	30				
									6.15	2	3	4	9	30				
									6.45	3	4	4	11	30				
									7.15	3	4	4	11	30				
									7.45	4	5	5	14	30				
									8.15	4	4	4	12	30				
									8.45	4	4	4	12	30				
									9.15	4	4	5	13	30				
									9.45	4	4	5	13	30				
									10.15	4	4	5	13	30				
									10.45									



# ボーリング柱状図

調査名 SI-2902号 新ごみ処理施設建設予定地地質調査業務委託

ボーリングNo									
---------	--	--	--	--	--	--	--	--	--

事業・工事名

シートNo

ボーリング名	B2-2		調査位置	青森県むつ市大字奥内字今泉 地内				北緯	41° 13' 00.10"		
発注機関	下北地域広域行政事務組合			調査期間	平成 29年 8月 25日 ~ 29年 8月 28日			東経	141° 15' 34.82"		
調査業者名	有限会社 三陽技研 電話 (017-766-9912)		主任技師	山崎 純		現代場代理人	山崎 純		コ鑑定者	佐々木 恵一	
ボーリング責任者									石川 武彦		
孔口標高	H=14.07m	角	180° 上 90° 下 0°		方	北 0° 270° 西 180° 東 90° 南		地盤勾配	鉛直 90° 水平 0°		
総掘進長	10.50m	度	0°		向			使用機種	扶桑製 KR-100型		
								エンジン	ヤンマー製 NFD-10型		
								ハンマー落下用具	半自動型		
								ポンプ	扶桑製 V5-P型		

標尺 (m)	層高 (m)	層厚 (m)	柱状図	土質区分	色調	相対密度	相対稠度	記号	標準貫入試験				原位置試験	試験名および結果	試料採取番号	採取方法	室内試験 (掘進月日)	
									深 (m)	10cmごとの打撃回数								N 値
										0	10	20						
13.47	0.60	0.60	△△△△	軽石	淡灰			全体にφ2~40mmの軽石と風化軽石で構成。全体にφ2mm以下の石英を混入。0.00~0.10m間に草根を多く混入。	1.15	1/15	1/20	2/35						
12.57	0.90	1.50	●●●●	シルト混じり砂	暗褐色	非常に緩い		全体に砂は細砂主体。全体にシルト分とφ2mm以下の石英および草根を混入。	1.50									
11.72	0.85	2.35	■	有機質シルト	暗褐色~黒褐色	軟らかい		全体に未分解の有機物を多く混入。1.50~1.80m間に細砂を混入。	2.15	1	2	3	6/30					
10.57	1.15	3.50	■	粘土	淡黄褐色	硬い		全体にほぼ均質。3.00~3.50m間に細砂を混入。	2.45									
9.77	0.80	4.30	●●●●	シルト質砂	淡黄褐色	非常に緩い		全体に砂は細砂主体。全体にシルトを薄層状に挟む。全体にφ2mm以下の石英を混入。	3.15	3	4	4	11/30					
9.17	0.60	4.90	●●●●	シルト	暗灰	中位の		4.80~4.90m間に細砂をわずかに混入。	3.45	1	1	2	4/30					
8.27	0.90	5.80	■	腐植土	黒褐色	硬い		全体に腐植物を多く混入。5.50~5.80m間に有機質シルトを挟む。	4.15	4	4	5	13/30					
6.57	1.70	7.50	●●●●	シルト質砂	暗灰	中位の		全体に砂は細砂主体。全体にシルトを薄層状に挟む。	5.15	4	4	5	13/30					
									5.45	3	5	7	15/30					
									6.15	5	6	6	17/30					
									6.45									
									7.15	3	4	4	11/30					
									7.45									
									8.15	3	3	3	9/30					
									8.45	2	3	3	8/30					
									9.15									
									9.45									
									10.15									
									10.45									

# 現場記録写真



近 景



遠 景





近 景



遠 景